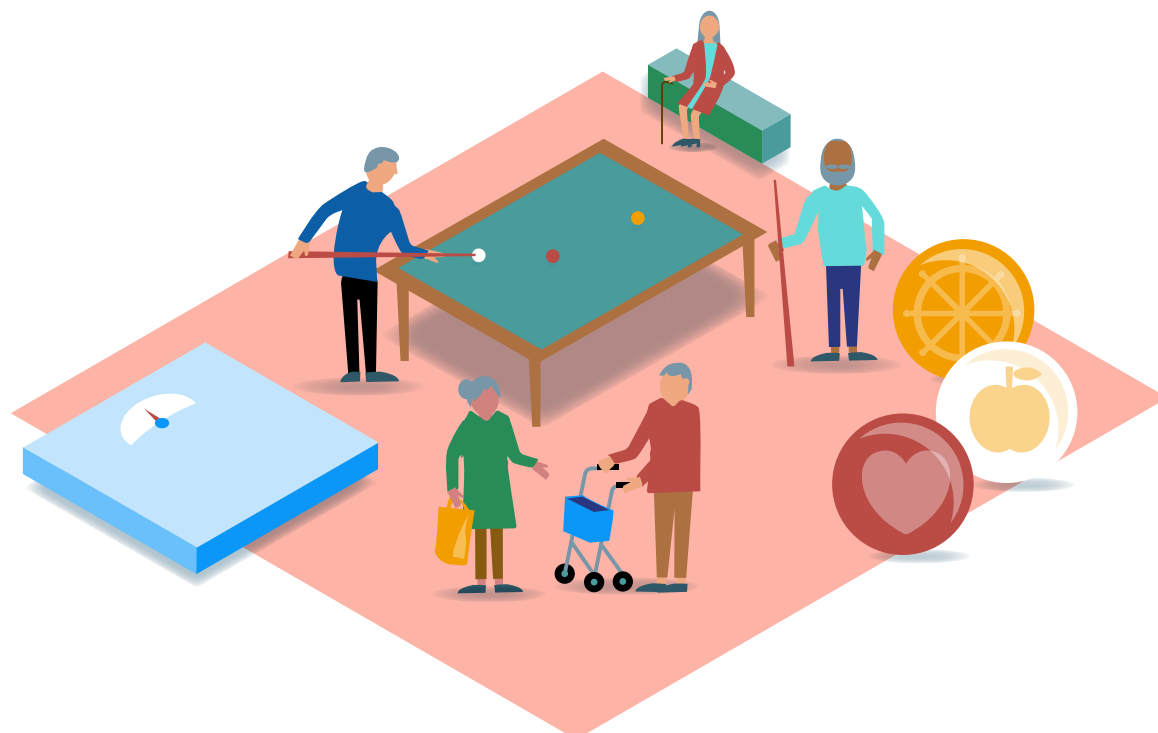




Gezond opgroeien



Meedoen naar vermogen

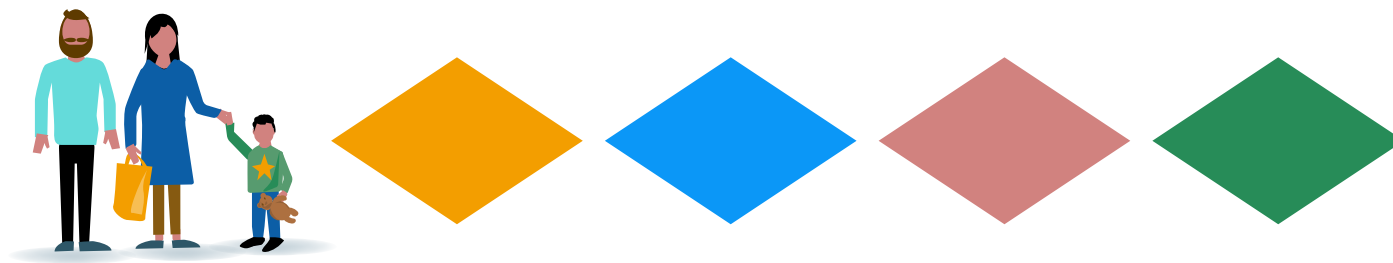


Gezond ouder worden



Gezonde leefomgeving

# Inleiding



Wat u vermoedelijk altijd al had willen weten over GGD Flevoland...

Reisvaccinaties en de schooldokter. Dát zijn de meest voorkomende beelden die opkomen als het over de GGD gaat. Dat klopt, maar de medewerkers van de GGD doen nog veel meer: van advies over asbest tot seksuele voorlichting, van lijkschouwingen tot toezicht op kinderopvang en van opvoedondersteuning tot infectieziektebestrijding. Ook voert de GGD ambulancezorg uit en gezondheidsonderzoeken. En wist u bijvoorbeeld dat tuberculose, personen met verward gedrag, geluidsoverlast en overgewicht ook tot ons takenpakket horen? En wat dacht u van fijnstof, asielzoekers, hygiëne in tattooshops en voorbereiding op crises? Allemaal publieke gezondheidsthema's en daarmee thema's voor ons. GGD Flevoland is immers de gemeentelijke gezondheidsdienst van en voor de zes gemeenten in de provincie Flevoland. Onze kerntaak is de gezondheid en veiligheid van de burgers in Flevoland te bewaken, te beschermen en te bevorderen. Hoe we dat doen? Dat laten we graag zien met deze interactieve uitgave die speciaal gericht is op raadsleden, gemeentelijke beleidsambtenaren én de vele partners waarmee we samenwerken.

Leest u vooral verder! En heeft u na lezing toch nog een vraag? Stel deze dan aan ons.

Cees Verdam, directeur Publieke Gezondheid GGD Flevoland

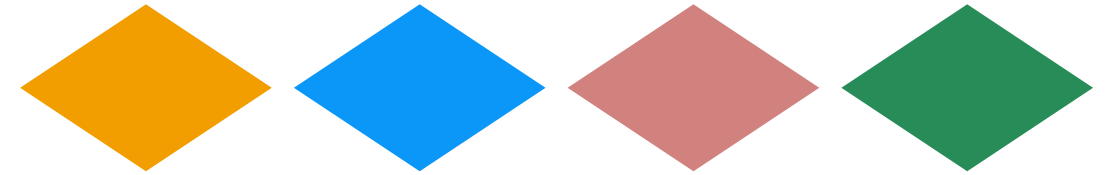
## Leeswijzer

- De bijdrage van GGD Flevoland aan de gezondheid van Flevoland is in deze uitgave ingedeeld in 4 gebieden: Gezond opgroeien, Meedoen naar vermogen, Gezond ouder worden en Gezonde leefomgeving.
- Bovenaan elke bladzijde staan gekleurde ruitjes. Daarop kunt u doorklikken naar de 4 gebieden:

-  gezond opgroeien
-  meedoen naar vermogen
-  gezond ouder worden
-  gezonde leefomgeving

- De verschillende taken van de GGD worden deels uitgevoerd in opdracht van gemeenten en deels in opdracht van andere instanties. Daarnaast zijn er verschillende manieren waarop de GGD gefinancierd wordt. Hoe dit precies in elkaar zit, leest u onder het kopje Indeling taken GGD Flevoland.

# Indeling taken GGD Flevoland



## 1 Wettelijke gemeentelijke taken, verplicht uit te voeren door de GGD

**Wettelijke taken die de gemeente door de GGD moet laten uitvoeren**  
U **moet** deze taken uitvoeren en u **moet** dit door de GGD laten doen.

### Taken GGD op basis van de Wet publieke gezondheid

*Financiering: gemeentelijke inwonersbijdrage*

### Taak GGD op basis van de Wet kinderopvang

*Financiering: overige gemeentelijke financiering*

### Taak GGD op basis van de Wet op de lijkbezorging en de Gemeenschappelijke Regeling GGD Flevoland

In de Gemeenschappelijke Regeling GGD Flevoland is vastgelegd dat de gemeenten lijkschouwingen door de GGD Flevoland laten uitvoeren.

*Financiering: overige gemeentelijke financiering*

## 2 Wettelijke gemeentelijke taken, mogelijk uit te voeren door GGD

**Wettelijke taken die de gemeente door de GGD kán laten uitvoeren**  
U **moet** deze taak uitvoeren en u **kunt** deze taak door de GGD laten uitvoeren.

Uitvoering gebeurt op basis van (financiële) afspraken. Elke gemeente beslist hierover zelf. Gemeenten kunnen hierbij ook samenwerken.

*Financiering: gemeentelijke inwonersbijdrage of overige gemeentelijke financiering*

## 3 Niet-wettelijke gemeentelijke taken

Niet-wettelijke taken die de gemeente kán laten uitvoeren door de GGD  
U **kunt** deze taken uitvoeren en u **kunt** deze taken door de GGD laten uitvoeren.

*Financiering: overige gemeentelijke financiering*

## 4 Taken GGD in opdracht van derden

Taken die de GGD **niet** uitvoert in opdracht van een gemeente maar in opdracht van derden, bijvoorbeeld van de Rijksoverheid, Veiligheidsregio, politie of (groepen) burgers

*Financiering: niet door gemeente*

### Overzicht financieringsvormen

**G** *Financiering: gemeentelijke inwonersbijdrage*

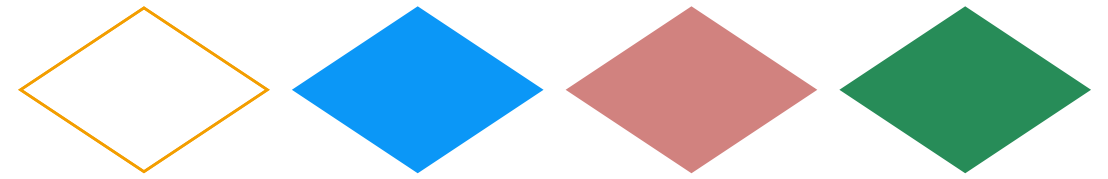
**O** *Overige gemeentelijke financiering*

**N** *Financiering: niet-gemeentelijke financiering*

*Achter alle genoemde activiteiten staan 2 coderingen, welke taak het is en welke financiering.*

# Gezond opgroeien

De jeugd groeit gezond, veilig en kansrijk op



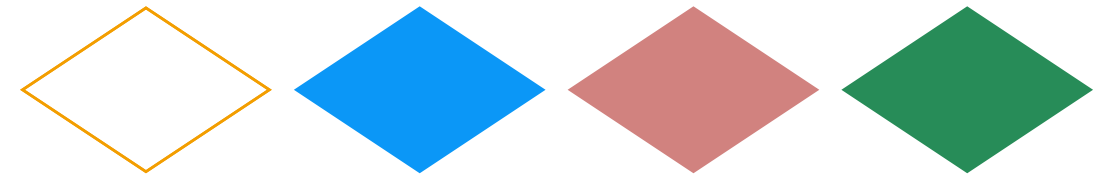
# Gezond opgroeien



## Flevolandse gemeenten streven ernaar dat jeugdigen:

- met goede lichamelijke en psychosociale gezondheid opgroeien
- een gezonde leefstijl en een gezond gewicht hebben
- zich bewust zijn van de gevaren van genotmiddelen
- gevaccineerd zijn volgens de aanbevelingen van de Gezondheidsraad
- in een veilige en positieve gezins- en thuissituatie opgroeien
- een startkwalificatie halen
- niet in armoede opgroeien en gebruik maken van beschikbare voorzieningen voor minima
- minder gebruik maken van (zware) jeugdhulp

- 1** Wettelijke GGD-taken
- 2** Wettelijke gemeentelijke taken
- 3** Niet-wettelijke gemeentelijke taken
- 4** Taken GGD in opdracht van derden
- G** gemeentelijke inwonersbijdrage
- O** overige gemeentelijke financiering
- N** niet-gemeentelijke financiering



## GGD Flevoland draagt hieraan bij door:

- uitvoering periodieke gezondheidsonderzoeken en bijhouden medische JGZ-dossiers alle 4-18-jarigen **2** **G**
- (vroeg)signalering overmatig middelengebruik en afwijkingen in lichamelijke en psychosociale ontwikkeling **2** **G**
- signaleren, ondersteunen en verwijzen bij huiselijk geweld en kindermishandeling **2** **G**
- uitvoering Rijksvaccinatieprogramma **2** **G**
- informatie en advies aan jeugdigen en ouders (individueel) **2** **G**
- lichte opvoedondersteuning **2** **G**
- overleg met of verwijzing naar andere professionals, zoals huisarts, kinderarts, KNO-arts, diëtist, welzijnsorganisaties, GGZ, jeugdhulp **2** **G**
- deelname aan Ondersteuningsteam school (basis- en voortgezet onderwijs) **2** **G**
- onderzoek/monitoring gezondheidssituatie en middelengebruik jeugdigen **1** **G**
- toezicht kinderopvang (gezondheid, hygiëne, pedagogisch klimaat, fysieke veiligheid) **1** **O**



# Gezond opgroeien



• inzet en psychosociale hulpverlening voor jeugdigen bij incidenten en calamiteiten

2 G

• beleidsadvisering over effectieve interventies en jeugdbeleid

1 G

• voorlichting, cursussen en trainingen m.b.t. gezondheid-gerelateerde thema's voor ouders en jeugdigen (groepsgericht)

2 G

• spreekuren, projecten en voorlichting seksuele gezondheid op scholen, jongerencentra, tienermoederhuizen, e.d.

1 G

• inzet bij projecten om (overmatig) alcoholgebruik en roken te voorkomen (Rookvrije start, Stoptober)

3 0

• inzet bij projecten gericht op gezond gewicht, meer bewegen en gezonde voeding (PACT, JOGG)

3 0

• ondersteuning Gezonde scholen

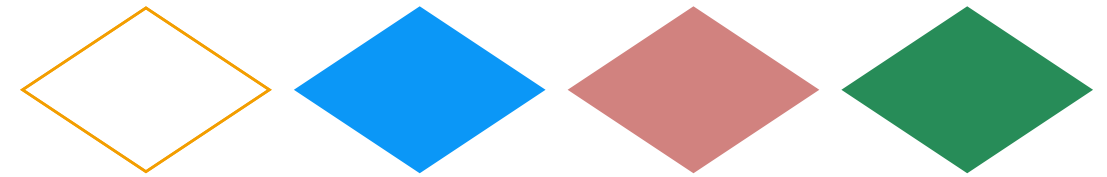
3 0

• aanpak schoolverzuim

3 0

• nazorg jeugdige ex-gedetineerden

3 0



• zorgcoördinatie (plus) jeugdigen

3 0

• inzet casusregisseur sociaal wijkteam

3 0

• procescoördinatie bij stagnerende hulpverlening

3 0

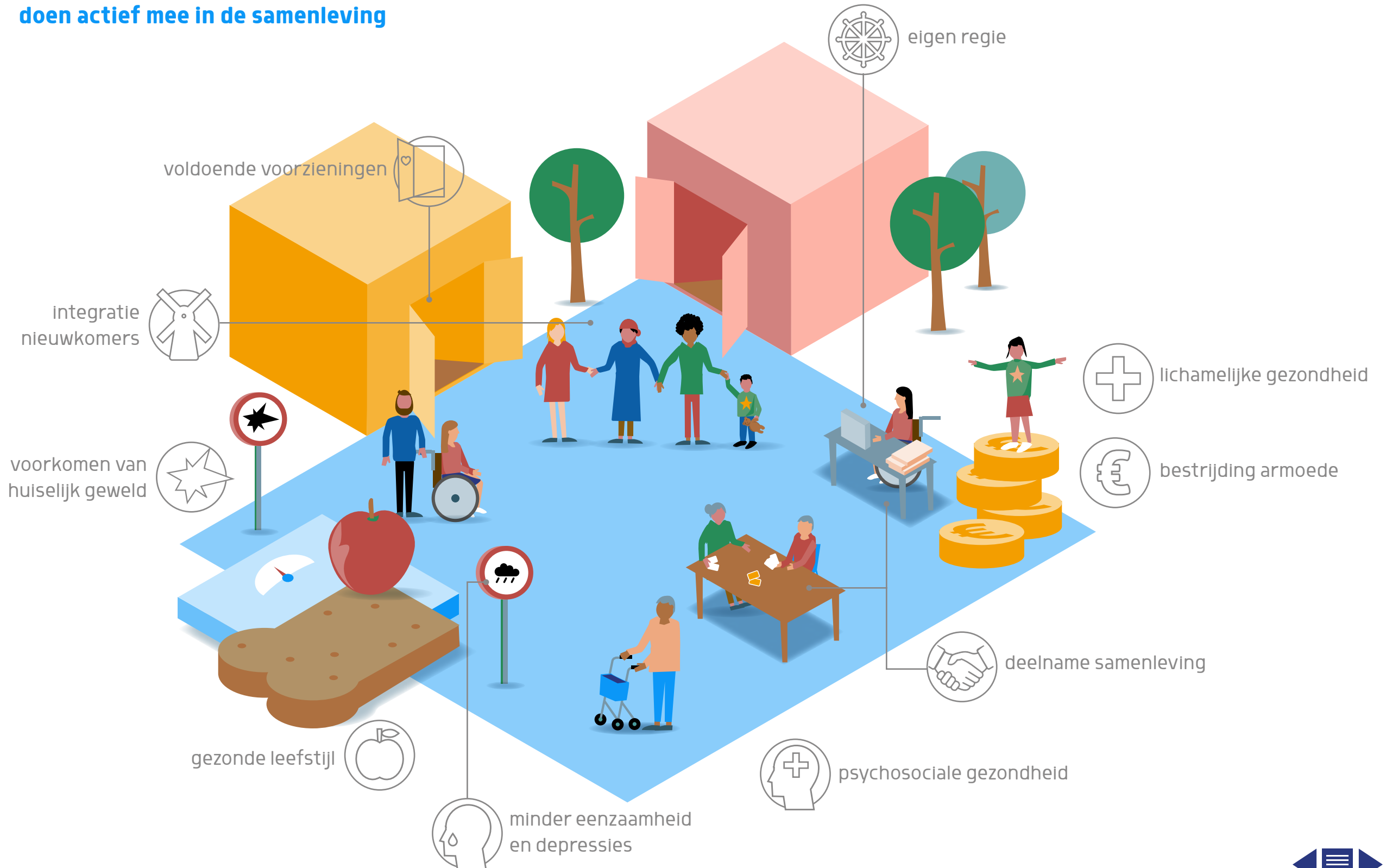


**In de toekomst wil GGD Flevoland:**

• vaker adviseren over een veilige leefomgeving die jeugdigen uitnodigt tot gezond gedrag (zie ook Gezonde leefomgeving)

# Meedoen naar vermogen

Flevoland is gezond en  
doet actief mee in de samenleving





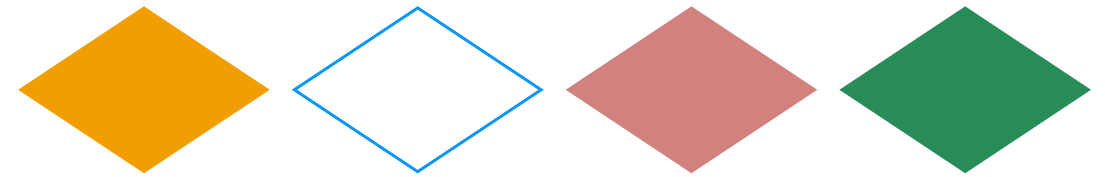
# Meedoen naar vermogen



## Flevolandse gemeenten streven ernaar dat inwoners:

- lichamelijk en psychosociaal gezond zijn
  - een gezonde leefstijl en een gezond gewicht hebben
  - naar eigen kunnen meedoen in de samenleving
  - zo zelfstandig mogelijk functioneren
  - mentaal weerbaar zijn
  - langer zelfstandig blijven wonen
  - aan vrijetijdsactiviteiten deelnemen in eigen regio
  - zich niet eenzaam voelen
  - geen depressies hebben
  - geen financiële problemen hebben
  - eigen regie voeren
  - geen geweld in afhankelijkheidsrelaties hebben
  - van voldoende voorzieningen gebruik kunnen maken (vrije tijd, welzijn en zorg)
- en dat nieuwkomers:
- meer kennis hebben van het Nederlandse gezondheidszorg-systeem
  - meer geïntegreerd zijn en actief meedoen in de samenleving

- 1** Wettelijke GGD-taken
- 2** Wettelijke gemeentelijke taken
- 3** Niet-wettelijke gemeentelijke taken
- 4** Taken GGD in opdracht van derden
- G** gemeentelijke inwonersbijdrage
- O** overige gemeentelijke financiering
- N** niet-gemeentelijke financiering



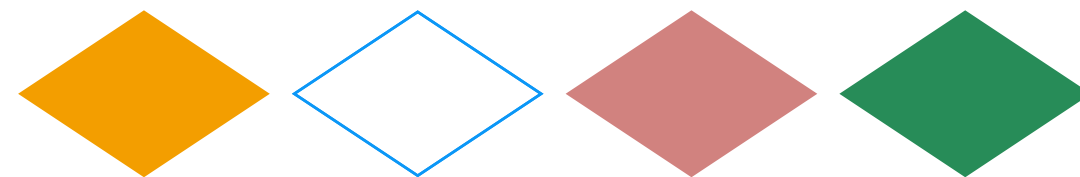
## GGD Flevoland draagt hieraan bij door:

- preventie en bestrijding van infectieziekten (incl. tbc en soa's) door:
  - toezicht (bijv. op tattooshops) **4** **N**
  - tbc-screening nieuwkomers **1** **G**
  - zorg voor en advies aan reizigers **4** **N**
  - informeren huisartsen, medewerkers van kinderopvang, scholen en zorginstellingen, organisatoren van evenementen **1** **G**
- vroegtijdige signalering, advies en aanpak van gezondheidsrisico's door onderzoek bij vragen/problemen (binnen)milieu, infectieziekten en seksuele gezondheid **1** **G**
- voorlichting, informatie en advies aan nieuwkomers over de gezondheidszorg in NL en over lichamelijke en geestelijke gezondheid (incl. toeleiding naar (tand)zorg) **1** **G**
- onderzoek/monitoring gezondheidstoestand van Flevolandse inwoners **1** **G**
- inzet, coördinatie, onderzoek of advies bij crises (bijv infectieziekte-uitbraak, ramp, brand met gevaarlijke stoffen, zedenzaak, gezinsdrama) **1** **G**
- bijhouden sociale kaart Flevoland **2** **G**
- ambulancezorgverlening (van aannemen meldingen door Meldkamer Ambulancezorg t/m overdragen patiënt aan ziekenhuis) **4** **N**
- inzet projecten Kids save lives, burgerhulpverlening **4** **N**





# Meedoen naar vermogen



- advisering en inzet bij grote evenementen (veiligheid, gezondheid) **4** **N**
- meldpunt en inzet m.b.t. personen met verward gedrag **2** **0**
- inzet Vangnet & Advies voor zorgmijders **2** **0**
- signaleren geweld in afhankelijkheidsrelaties door ambulancezorg **4** **N**
- onderzoek geweldsdelicten **4** **N**
- uitvoering lijkschouw **1** **0**
- deskundigheidsbevordering door symposia met en voor professionals gezondheidszorg, sociaal domein, onderwijs **4** **N**
- advisering over beleid en effectieve interventies m.b.t. gezonde leefstijl, gezonde leefomgeving, valpreventie, voorkomen en verminderen eenzaamheid en depressies **1** **G**
- inzet projecten gezonde leefstijl, alcohol en drugs **3** **0**
- monitoring (toekomstige) behoefte aan zorg en advisering over afstemmen van (toekomstige) vraag en aanbod **3** **0**

- toeleiding Beschermd Wonen en Maatschappelijke Opvang, **2** **0**
- nazorg ex-gedetineerden **3** **0**
- procescoördinatie bij stagnerende hulpverlening **3** **0**
- regisseur sociaal netwerk, **3** **0**
- Toezicht Wmo **2** **0**

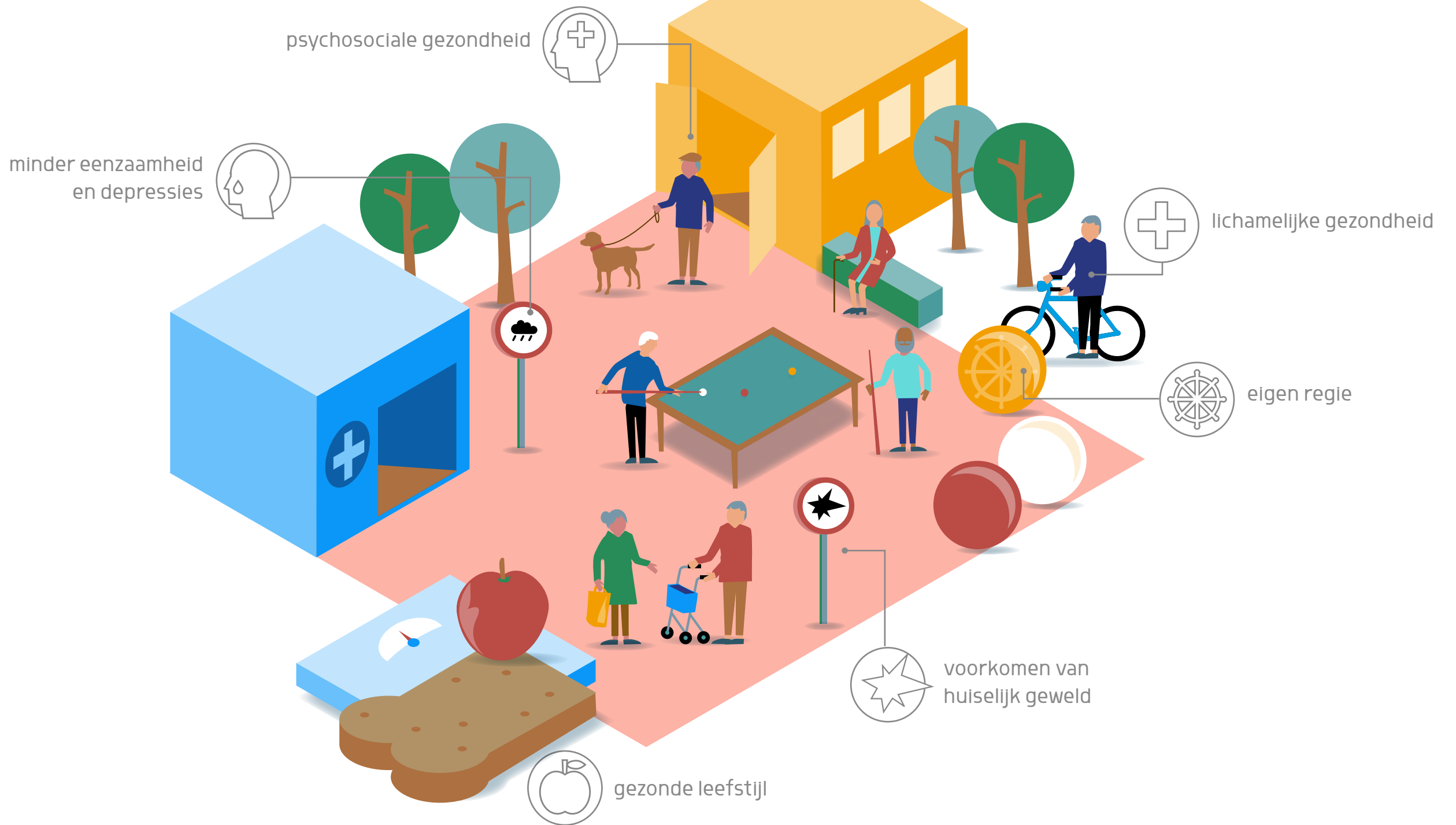
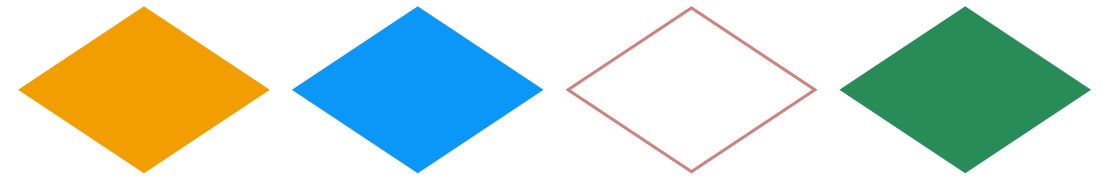


## In de toekomst wil GGD Flevoland:

- vaker adviseren over een veilige leefomgeving die uitnodigt tot gezond gedrag (zie ook Gezonde leefomgeving)

# Gezond ouder worden

Flevolanders worden vitaal ouder in veilige en gezonde leefomgeving



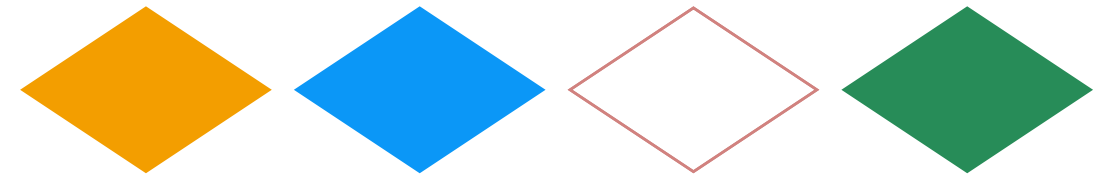
# Gezond ouder worden



## Flevolandse gemeenten streven ernaar dat ouderen:

- een gezonde leefstijl en een gezond gewicht hebben
- het vermogen hebben om zich met veerkracht aan te passen en eigen regie te voeren bij de lichamelijke, emotionele en sociale uitdagingen van het leven
- zich psychisch goed voelen
- zich niet eenzaam voelen
- geen depressies hebben

- 1** Wettelijke GGD-taken
- 2** Wettelijke gemeentelijke taken
- 3** Niet-wettelijke gemeentelijke taken
- 4** Taken GGD in opdracht van derden
- G** gemeentelijke inwonersbijdrage
- O** overige gemeentelijke financiering
- N** niet-gemeentelijke financiering



## GGD Flevoland draagt hieraan bij door:

- onderzoek/monitoring gezondheidstoestand van oudere Flevolandse

1 G



## In de toekomst wil GGD Flevoland:

- structureel adviseren over een voor ouderen veilige en gezonde leefomgeving die uitnodigt tot gezond gedrag (zie ook Gezonde leefomgeving),
- effecten van beleid en interventies monitoren
- adviseren over beleid en effectieve interventies m.b.t.
  - meer bewegen, gezonde voeding
  - stoppen met roken, minder alcoholgebruik
  - valpreventie
  - voorkómen en verminderen eenzaamheid en depressie
  - voorkomen en vertragen dementie
- (toekomstige) behoeften/wensen gezondheidszorg en preventie monitoren en adviseren over afstemming van (toekomstige) vraag en aanbod
- adviseren over lacunes in de preventieve ouderengezondheid

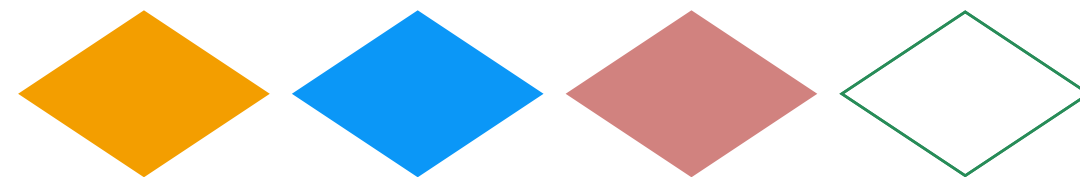


# Gezonde leefomgeving

Flevolandse leven in een gezonde, veilige en duurzaam ingerichte fysieke omgeving



# Gezonde leefomgeving



## Flevolandse gemeenten streven ernaar dat:

- jeugdigen in een gezonde leefomgeving opgroeien
- de leefomgeving gezond, veilig en sociaal inclusief is ingericht
- de openbare ruimte zo is ingericht dat de gezonde keuze de gemakkelijkste keuze is
- gezondheidskundige adviezen worden meegenomen in omgevingsvisie en -plannen

## GGD Flevoland draagt hieraan bij door:

- advisering bij evenementen (veiligheid en hygiëne) **1** **G**
- toezicht kinderopvang (hygiëne, pedagogisch klimaat, veiligheid) **1** **0**
- advisering over gezonde leefomgeving **1** **G**
- onderzoek van en advisering over gezond binnenmilieu bij scholen **1** **G**
- advisering over:
  - asbest
  - zendmasten, windmolens
  - kwaliteit binnenmilieu
  - geluid(shinder)
  - infrastructuur**1** **G**

## In de toekomst wil GGD Flevoland:

- pro-actief en structureel meedenken en adviseren over:
  - de inrichting van een gezonde, veilige en sociaal inclusieve leefomgeving
  - een leefomgeving waarin de gezonde keuze de gemakkelijkste keuze is
  - maatregelen in de fysieke omgeving ter bescherming van de gezondheid van inwoners
- projecten gezonde leefomgeving ondersteunen
- aan de kennisdeling m.b.t. gezondheid en leefomgeving bijdragen



- 1** Wettelijke GGD-taken
- 2** Wettelijke gemeentelijke taken
- 3** Niet-wettelijke gemeentelijke taken
- 4** Taken GGD in opdracht van derden
- G** gemeentelijke inwonersbijdrage
- 0** overige gemeentelijke financiering
- N** niet-gemeentelijke financiering



## Meer weten?

Op onze website [ggdflevoland.nl](http://ggdflevoland.nl) kunt u meer informatie vinden over de activiteiten van de GGD.

Veel informatie over de gezondheid van de inwoners van Flevoland vindt u op de website [eengezonderflevoland.nl](http://eengezonderflevoland.nl)

Verder zijn we te vinden op [LinkedIn](#), [Twitter](#) en [Facebook](#)

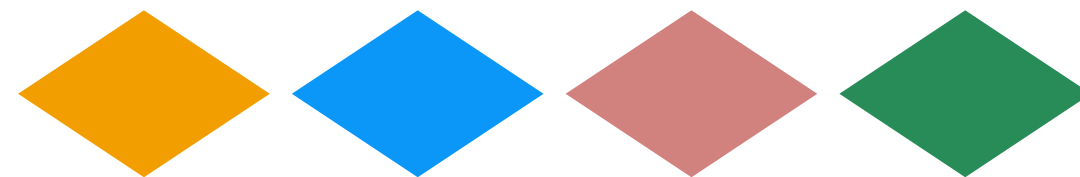
**GGD Flevoland is te bereiken op:**

Noorderwagenstraat 2  
8223 AM Lelystad  
Telefoonnummer: 0320-276211

GGD Flevoland heeft ook locaties in Almere, Dronten, Emmeloord, Urk en Zeewolde



**Flevoland**



*De werkelijkheid is in sommige gevallen gecompliceerder dan in deze uitgave kan worden weergegeven. Voor meer details kunt u de financiële stukken van GGD Flevoland raadplegen.*